

# ZASADY PRYZYNAWANIA POMOCY

## Pomoc może zostać przyznana na projekty:

- Zgodne z celami i przedsięwzięciami zapisanymi w LSR
- Realizujące wskaźniki zapisane w LSR
- Uzasadnione ekonomicznie i realizowane zgodnie z biznesplanem
- Zakładające utworzenie lub utrzymanie co najmniej jednego miejsca pracy – w przypadku projektów związanych z rozpoczynaniem lub rozwijaniem działalności gospodarczej
- Złożone w formie wniosku w odpowiednim naborze ogłoszonym przez LGD Gościnną Wielkopolska
- Ocenił przez Radę (organ decyzyjny LGD) na co najmniej 50% punktów możliwych do uzyskania w danym naborze



## Pomoc może zostać przyznana do wysokości limitu określonego w PROW na lata 2014-2020 i w wysokości nie przekraczającej:

- 63,63% kosztów kwalifikowalnych – w przypadku jednostek sektora finansów publicznych
- 70% kosztów kwalifikowalnych – w przypadku podmiotów wykonujących działalność gospodarczą
- 100% kosztów kwalifikowalnych – w przypadku pozostałych podmiotów, w tym organizacji pozarządowych
- 100 tys. zł w przypadku premii na rozpoczynanie działalności gospodarczej
- 50 tys. zł, 70 tys. zł lub 100 tys. zł – w przypadku premii na rozpoczynanie działalności gospodarczej przez osoby z grup defaworyzowanych określonych w LSR LGD Gościnną Wielkopolska

## Potencjalny wnioskodawca powinien:

- Zapoznać się ze strategią rozwoju lokalnego kierowanego przez społeczność (LSR) LGD Gościnną Wielkopolska, harmonogramem realizacji Planu komunikacji oraz zasadami funkcjonowania biura LGD i świadczenia doradztwa zamieszczonymi na stronie internetowej LGD Gościnną Wielkopolska

[www.goscinnawielkopolska.pl](http://www.goscinnawielkopolska.pl)

## Potencjalny wnioskodawca powinien:



- Bieżąco przeglądać stronę internetową [www.goscinnawielkopolska.pl](http://www.goscinnawielkopolska.pl) na której będą zamieszczane informacje o naborach wniosków
- Korzystać ze spotkań informacyjnych i szkoleń organizowanych przez LGD Gościnną Wielkopolska



- Korzystać z bezpłatnego doradztwa świadczonego w biurze LGD Gościnną Wielkopolska



- Opracować projekt zgodny z tematem naboru
- Przygotować realny biznesplan
- Złożyć kompletny wniosek w biurze LGD Gościnną Wielkopolska w terminie podanym w ogłoszeniu naboru



Wydawca:  
Stowarzyszenie „Lokalna Grupa Działania Gościnną Wielkopolska”

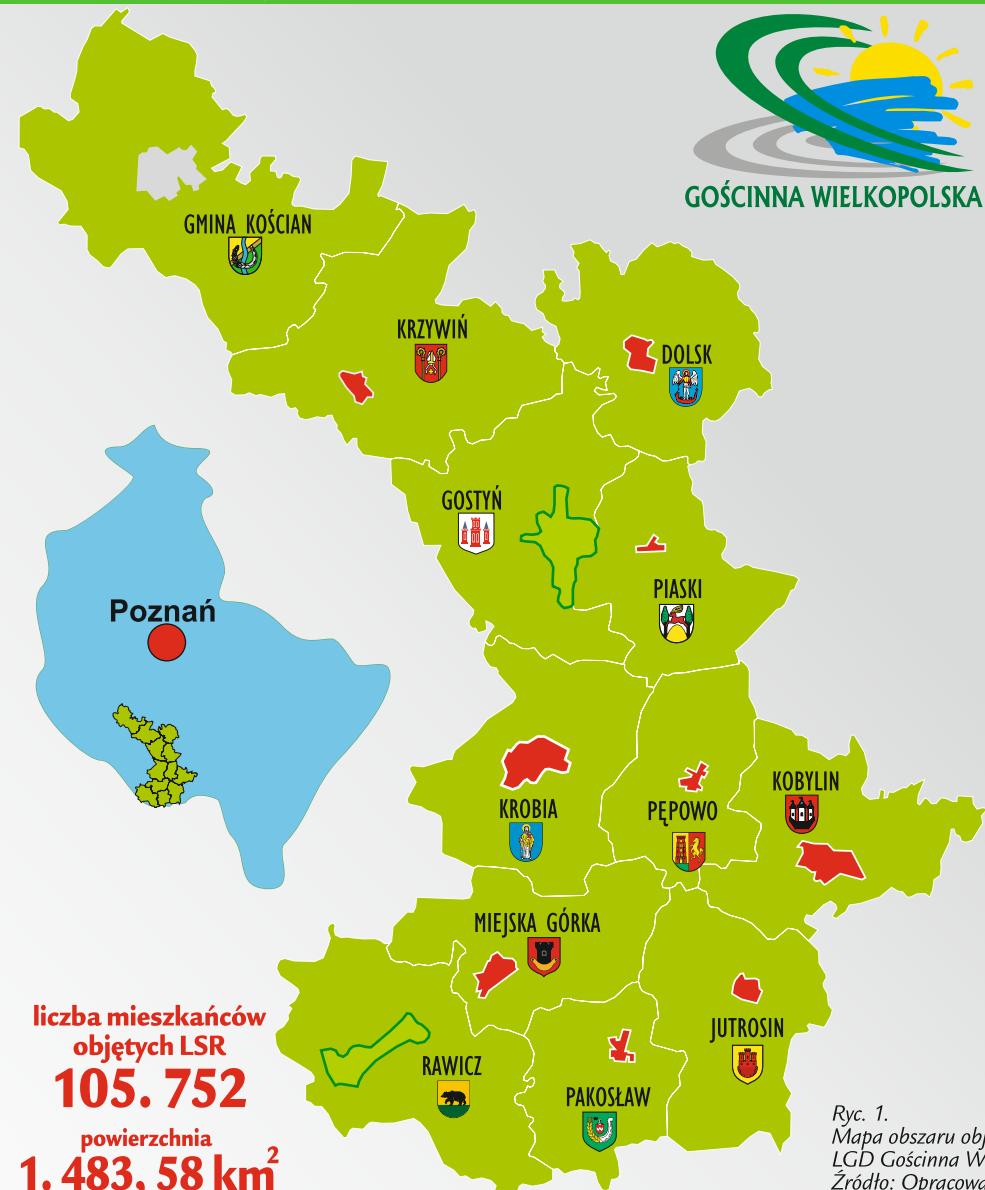


ul. Powstańców Wlkp. 43  
63- 830 Pępowo  
tel./fax 65 573 63 00  
e-mail:  
[biuro@wielkopolskagoscinna.pl](mailto:biuro@wielkopolskagoscinna.pl)

Stowarzyszenie Lokalna Grupa Działania

# Gościnną Wielkopolska

DOBRA ŻYWNÓŚĆ W CZYSTYM ŚRODOWISKU



Ryc. 1.  
Mapa obszaru objętego LSR LGD Gościnną Wielkopolska  
Źródło: Opracowanie własne

Stowarzyszenie „Lokalna Grupa Działania Gościnną Wielkopolska” to trójsektorowe partnerstwo obejmujące spójny przestrzennie obszar **dwunastu** gmin położonych w południowej części Wielkopolski.

[www.goscinnawielkopolska.pl](http://www.goscinnawielkopolska.pl)



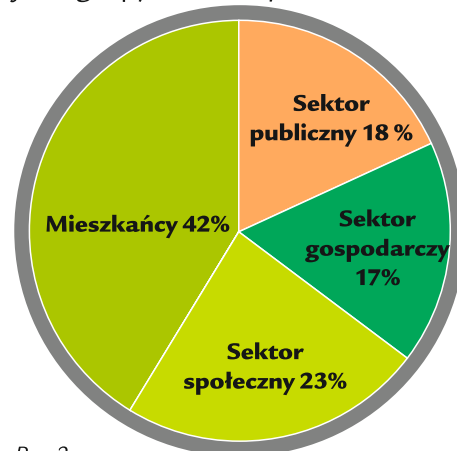
„Europejski Fundusz Rolny na rzecz Rozwoju Obszarów Wiejskich: Europa inwestująca w obszary wiejskie”.  
Instytucja Zarządzająca PROW 2014-2020 – Minister Rolnictwa i Rozwoju Wsi.  
Ulotka opracowana przez Stowarzyszenie „Lokalna Grupa Działania Gościnną Wielkopolska” w Pępowie, współfinansowana jest ze środków Unii Europejskiej w ramach działania „Wsparcie dla rozwoju lokalnego w ramach inicjatywy LEADER” PROW 2014-2020.

W dniu 17 maja 2016 roku **Marian Poślednik Prezes Zarządu Stowarzyszenia** podpisał z Województwem Wielkopolskim reprezentowanym przez Zarząd Województwa Umowę o warunkach i sposobie realizacji strategii rozwoju lokalnego kierowanego przez społeczność (LSR) współfinansowanej ze środków Europejskiego Funduszu Rolnego na rzecz Rozwoju Obszarów Wiejskich na lata 2014 -2020.

W konkursie na wybór strategii do realizacji Stowarzyszenie „Lokalna Grupa Działania Gościnną Wielkopolska” zdobyło 100% punktów za merytoryczną ocenę LSR

i **maksymalną** dostępną kwotę wsparcia **14 650 000 zł.**

Skład partnerstwa jest reprezentatywny z punktu widzenia charakteru i celów Lokalnej Strategii Rozwoju (LSR), bez dominacji grup interesu, z uwzględnieniem wszystkich sektorów (publicznego, gospodarczego i społecznego) oraz mieszkańców obszaru objętego LSR. Wśród reprezentantów wszystkich sektorów są kobiety i osoby w wieku 50+, tzn. grupy społeczne w największym stopniu wykluczone na rynku pracy na obszarze Gościnną Wielkopolski i określone w LSR jako grupy defaworyzowane.



Ryc. 2. Struktura partnerstwa LGD Gościnną Wielkopolska na dzień przyjęcia LSR  
Źródło: Opracowanie własne

Budżet LSR LGD Gościnną Wielkopolska		
CEL	NAZWA	BUDŻET
Ogólny	Zachowanie lokalnego dziedzictwa przyrodniczego na obszarze Gościnną Wielkopolski	5. 300. 000
Szczegółowy	Ochrona zasobów i kształtowanie krajobrazu wiejskiego	2. 890. 000
	Zwiększenie wykorzystania odnawialnych źródeł energii	1. 800. 000
	Podniesienie poziomu wiedzy społeczności lokalnej w zakresie ochrony środowiska i zmian klimatu	610. 000
Ogólny	Rozwój produkcji i sprzedaży lokalnych produktów żywnościowych	6. 700. 000
Szczegółowy	Dywersyfikacja źródeł dochodu w gospodarstwie rolnym z wykorzystaniem lokalnych produktów żywnościowych	3. 000. 000
	Zwiększenie wykorzystania lokalnych produktów żywnościowych w działalności gospodarczej	3. 100. 000
	Podniesienie poziomu wiedzy społeczności lokalnej w zakresie tradycyjnej żywności, przetwarzania lokalnych produktów i organizacji rynków ich zbytu	600. 000
<b>RAZEM</b>		<b>12. 000. 000</b>



**Cel szczegółowy**  
**Ochrona zasobów i kształtowanie krajobrazu wiejskiego**

**PRZEDSIĘWZIĘCIA**

- Odnowienie, odtworzenie, zagospodarowanie stawów i oczek wodnych  
PLANOWANE WSPARCIE (ZŁ) RAZEM **2. 400. 000**
- Odnowienie, odtworzenie, zagospodarowanie rowów melioracyjnych  
PLANOWANE WSPARCIE (ZŁ) RAZEM **250. 000**
- Nasadzenia śródpolne, przydrożne  
PLANOWANE WSPARCIE (ZŁ) RAZEM **240. 000**

**Cel szczegółowy**  
**Zwiększenie wykorzystania odnawialnych źródeł energii**

**PRZEDSIĘWZIĘCIA**

- Nowe instalacje OZE w obiektach związanych z prowadzeniem działalności w zakresie zachowania dziedzictwa lokalnego  
PLANOWANE WSPARCIE (ZŁ) RAZEM **600. 000**
- Nowe instalacje OZE w obiektach związanych z działalnością gospodarczą w zakresie rekreacji/ turystyki/sprzedaży lokalnych produktów żywnościowych  
PLANOWANE WSPARCIE (ZŁ) RAZEM **1. 200. 000**

**Cel szczegółowy**  
**Podniesienie poziomu wiedzy społeczności lokalnej w zakresie ochrony środowiska i zmian klimatu**

**PRZEDSIĘWZIĘCIA**

- Nowe społeczne programy edukacyjne w zakresie ochrony środowiska i zmian klimatu  
PLANOWANE WSPARCIE (ZŁ) RAZEM **310. 000**
- Nowe narzędzia promowania walorów rekreacyjnych i turystycznych wykorzystujących lokalne dziedzictwo przyrodnicze  
PLANOWANE WSPARCIE (ZŁ) RAZEM **300. 000**

**Cel szczegółowy**  
**Dywersyfikacja źródeł dochodu w gospodarstwie rolnym z wykorzystaniem lokalnych produktów żywnościowych**

**PRZEDSIĘWZIĘCIA**

- Operacje polegające na uruchomieniu działalności gospodarczej związanej z produkcją/przetwarzaniem/sprzedażą lokalnych produktów żywnościowych  
PLANOWANE WSPARCIE (ZŁ) RAZEM **1.000. 000**
- Operacje polegające na rozwijaniu działalności związanej z produkcją/przetwarzaniem/sprzedażą lokalnych produktów żywnościowych  
PLANOWANE WSPARCIE (ZŁ) RAZEM **2. 000. 000**

**Cel szczegółowy**  
**Zwiększenie wykorzystania lokalnych produktów żywnościowych w działalności gospodarczej**

**PRZEDSIĘWZIĘCIA**

- Operacje polegające na utworzeniu nowego przedsiębiorstwa  
PLANOWANE WSPARCIE (ZŁ) RAZEM **1. 000. 000**
- Operacje polegające na rozwoju istniejącego przedsiębiorstwa  
PLANOWANE WSPARCIE (ZŁ) RAZEM **2. 100. 000**

**Cel szczegółowy**  
**Podniesienie poziomu wiedzy społeczności lokalnej w zakresie tradycyjnej żywności, przetwarzania lokalnych produktów i organizacji rynków ich zbytu**

**PRZEDSIĘWZIĘCIA**

- Nowe społeczne programy edukacyjne dotyczące lokalnych produktów żywnościowych, tradycyjnych potraw i zdrowego żywienia  
PLANOWANE WSPARCIE (ZŁ) RAZEM **270. 000**
- Szkolenia w zakresie produkcji i/ lub przetwarzania lokalnych produktów żywnościowych  
PLANOWANE WSPARCIE (ZŁ) RAZEM **330. 000**

**ZASADY PRYZNAWANIA POMOCY**

**O pomoc może ubiegać się:**

- Pełnoletnia osoba fizyczna zamieszkująca na obszarze wiejskim objętym LSR, a w przypadku projektu dotyczącego działalności gospodarczej rozpoczynająca lub prowadząca działalność gospodarczą na obszarze objętym LSR
- Osoba prawna lub jednostka organizacyjna nieposiadająca osobowości prawnej, jeżeli jej siedziba lub oddział znajduje się na obszarze wiejskim objętym LSR
- Gmina, której obszar wiejski objęty jest LSR